

ArcGIS 9.1 asennus ja rekisteröinti

ESRI Finland Oy 2005

Yleistä

Tämä ohje koskee ArcView 9.1 ja ArcEditor 9.1 Single Use -versioiden asentamista.

Useimmille käyttäjille asennus on hyvin yksinkertainen: Oletusasetuksien hyväksyminen sopii useimmille käyttäjille. Asennusohjelma mahdollistaa myös asennuksen räätälöinnin mm. laajennusosien mukaan.

Tämä ohje tarjoaa mahdollisuuden tutustua asennuksen läpikäyntiin ennakolta ja tukee siten mm. yrityksen it-vastaavien työtä. Osa kuvista on otettu aiemman version asennuksen yhteydessä ja voivat hieman poiketa nykyisestä versiosta.

Lisää asennusohjeita löytyy asennusmedian Documents-hakemistosta, tiedostoista Install_AV.html ja Install_AE.html.

Ongelmatilanteissa voit ottaa yhteyttä ESRI Finlandin tukipalveluun: puhelin 0207 435 445 ja sähköposti tuki@esri-finland.com.

Järjestelmävaatimukset löytyvät osoitteesta: <http://support.esri.com> → Knowledge Base → System Requirements → valitse tuotteeksi ArcView tai ArcEditor ja versioiksi 9.1.

Päivitykset ohjelmistoon ilmestyvät ESRI:n tukisivuille. Suosittelemme niiden asentamista. Nämä ovat noudettavissa osoitteesta: <http://support.esri.com> → Downloads → Patches and Service Packs → valitse tuotteeksi ArcView tai ArcEditor → version 9.1 tiedostot.

Asennusvaiheet

Jos ArcGIS 9.1 asennetaan tietokoneeseen, jossa on käytetty ArcGIS 8.x -ohjelmistoa tulee aiempi versio ensin poistaa. ArcView 3.x -ohjelmistoa ei tarvitse poistaa.

ArcGIS-perusohjelmiston asennus tapahtuu asennusohjelmalla, jonka vaiheet on kuvattu seuraavilla sivuilla. Mikäli ohjelmistoa ei asenneta kokonaisuena, on myöhemmin mahdollista palata asentamaan puuttuvat osat.

Perusohjelmiston asennuksen jälkeen on mahdollista asentaa lisäosina harjoitusaineistoa, sovelluskehittäjän työkaluja ja Crystal Reports ohjelmisto raporttien luomiseen. Näiden asennus voidaan suorittaa myös myöhemmässä vaiheessa.

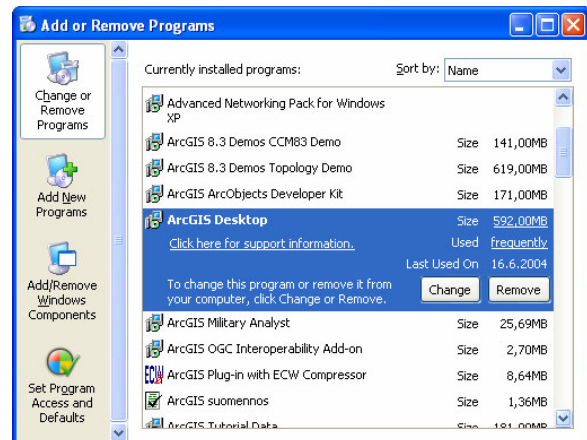
Single Use-versio (konekohtainen lisensointi) tulee rekisteröidä ennen kuin ohjelmiston voi käynnistää. Tämän ohjeen lopussa on kuvattu rekisteröinnin työvaiheet. Rekisteröintiä on mahdollisuus täydentää myöhemmin, esimerkiksi ottamalla laajennusosia käyttöön.

ArcGIS 9.0 (tai 8.x) poistaminen

Valitse Windowsin Start/Käynnistä-valikosta Control Panel/Ohjauspaneeli.

Käynnistä "Add or Remove Programs"/"Lisää tai poista ohjelmia".

Valitse ArcGIS Desktop ja paina Remove/Poista. Voit poistaa myös muut ArcGIS:iin liittyvät ohjelmat (esimerkiksi suomennos).

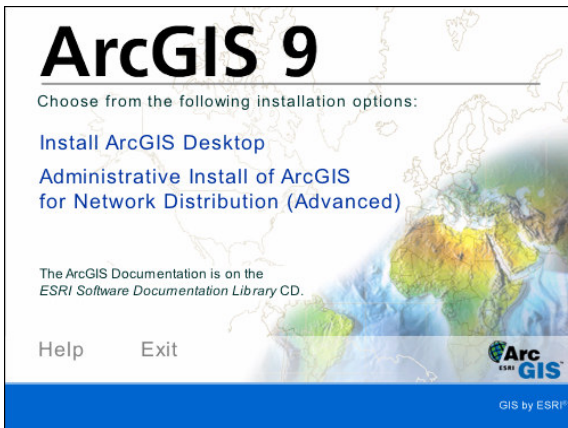


Kun vanhat versiot on poistettu, voit edetä perusohjelmiston asennukseen.

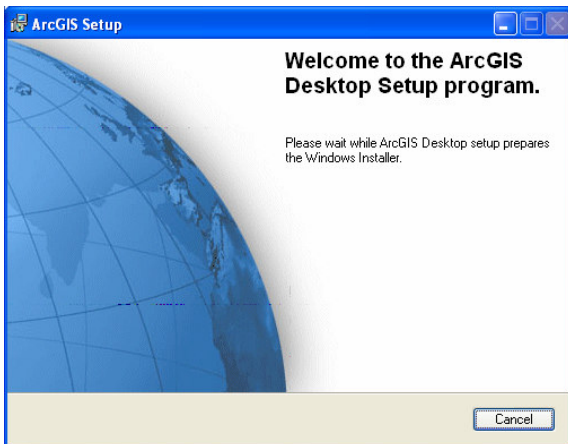
Perusohjelman asennus

Laita asennusmedia CD-asemaan. Useimmissa tietokoneissa asennusohjelma käynnistyy automaattisesti. Ellei näin tapahdu, käynnistä se Startup.exe -ohjelmakuvakkeesta asennusmediaalta.

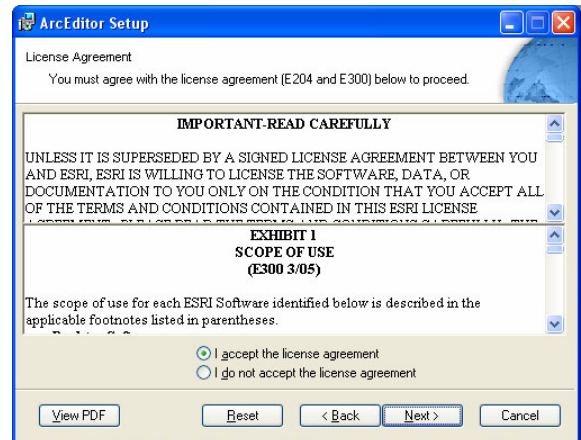
Valitse "Install ArcGIS Desktop", kun asennat ohjelmiston omalle koneellesi.



Kuvan mukainen tervetuloitovutus näkyy hetken aikaa, kun asennusohjelma lukee tietoja levyiltä. "Cancel" keskeyttää asennuksen.



Lue lisenssiehdot. Jos hyväksyt ne, voit jatkaa asennusta.



Jos koneelta ei ole poistettu ArcGIS 9.0 tai 8.x versiota saat seuraavanlaisen ilmoituksen. Keskeytä asennus ja käy poistamassa vanha versio edellisen sivun ohjeen mukaisesti.

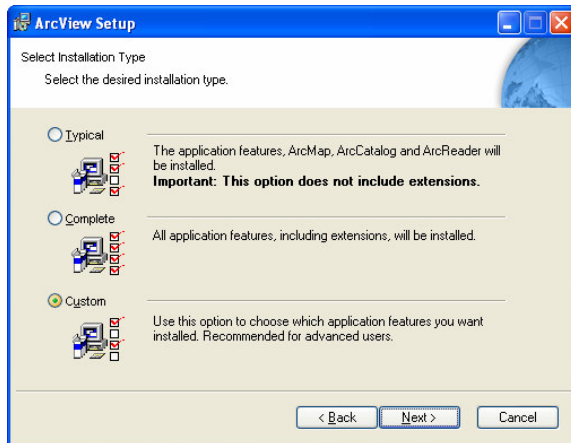


Valitse asennustyyppi kolmesta vaihtoehdosta:

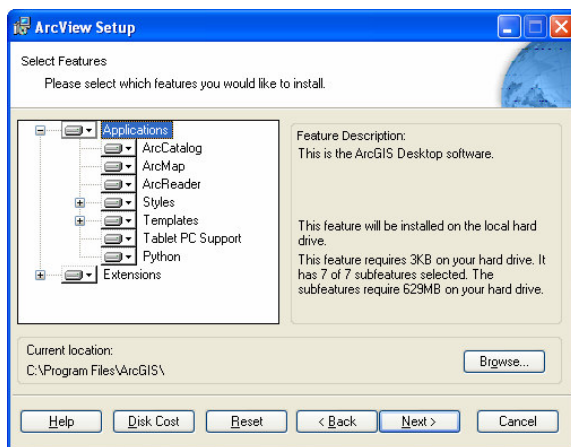
”Typical”-asennus sisältää olennaiset osat ohjelmistosta, mutta ei mitään laajennusosia.

”Complete”-asennus sisältää kaikki asennettavissa olevat ohjelmiston osat.

”Custom”-asennus mahdollistaa sopivien komponenttien valinnan. Käytätä tätä vaihtoehtoa, jos haluat optimoida asennuspaketin koon kova-levyllä.

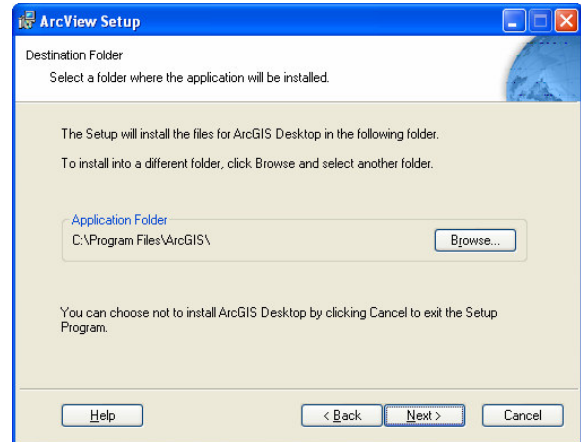


Jos valitsit ”Custom”-asennuksen, saat seuraavaksi mahdollisuuden valita asennettavat komponentit. Tässä lomakkeella määritetään ”Custom”-asennuksen asennushakemisto. Sinulla on myös mahdollisuus tarkastella levytilan riittävyttä kiintolevyillä ”Disk Cost”-painikkeen kautta.

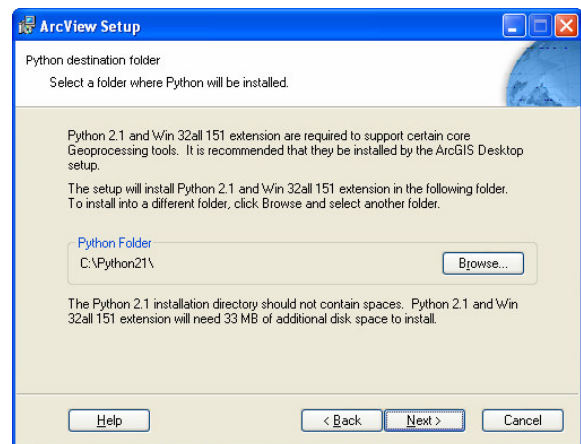


Suositlemme oletushakemiston käyttöä, mutta perustellusta syystä asennus on toki tehtävissä muuhunkin hakemistoon.

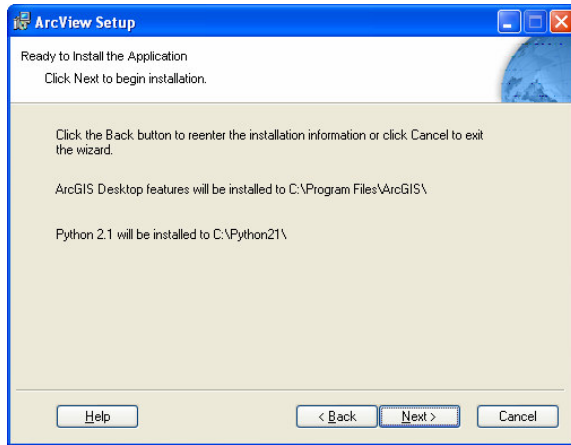
”Typical” ja ”Complete” asennuksissa asennushakemisto määritetään alla olevan kuvan mukaisella lomakkeella.



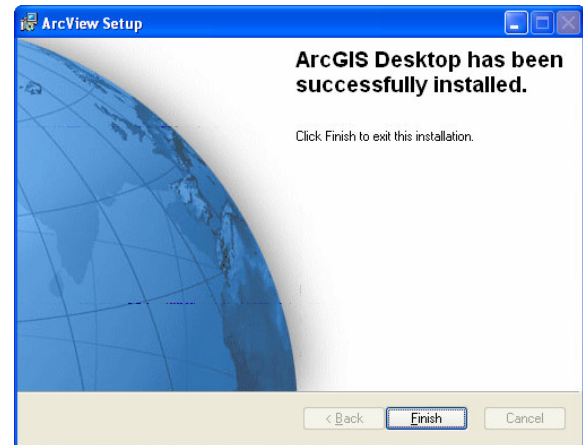
ArcGIS 9:n sisältämät geoprosessointitoiminnot tukevat ns. scriptauskieliä. ArcGIS-asennuksen yhteydessä asennetaan Python-scriptauskieli. Suosittelemme sen asentamista oletushakemistoon. Jos valitset jonkun muun hakemiston, huomaa, ettei hakemistopolussa saisi olla välilyöntejä.



Seuraava ikkuna näyttää valitsemasi asennushakemistot ArcGIS- ja Python-ohjelmistoille.

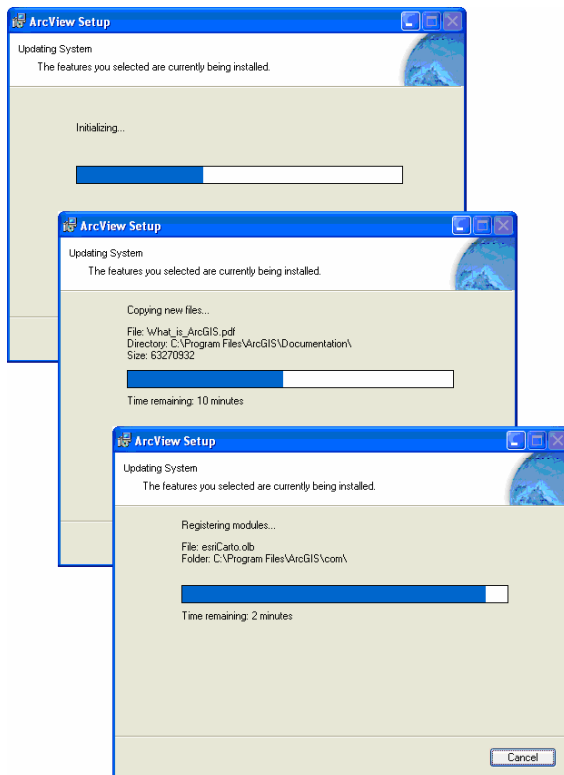


Kun asennus on suoritettu saat seuraavan ilmoituksen:



Tämän jälkeen alkaa ohjelmistojen asennus.

Asennusohjelma suorittaa käyttöjärjestelmän ja Windows rekisterin päivittämisen tarpeellisilta osin ja kopio ohjelmatiedostot osoittamiisi asennushakemistoihin.

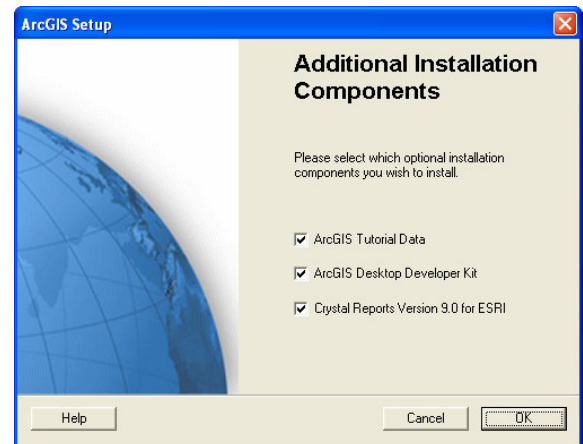


Ohjelmiston asennuksen jälkeen voit jatkaa lisäosien asennukseen.

Tutorial Data sisältää aineistoja mm. ohjekirjojen tutorial-osien harjoitusten suorittamiseen.

Desktop Developer Kit sisältää sovelluskehittäjän työkaluja. Nämä ovat välttämättömiä sovelluskehittäjille, mutta yleensä tarpeettomia peruskäyttäjille.

Crystal Reports mahdollistaa raporttien luomisen erillisellä Crystal Reports-ohjelmistolla.



Voit myös siirtyä suoraan ArcGIS rekisteröimiseen ja tehdä em. lisäosien asentamisen tarvittaessa myöhemmin.

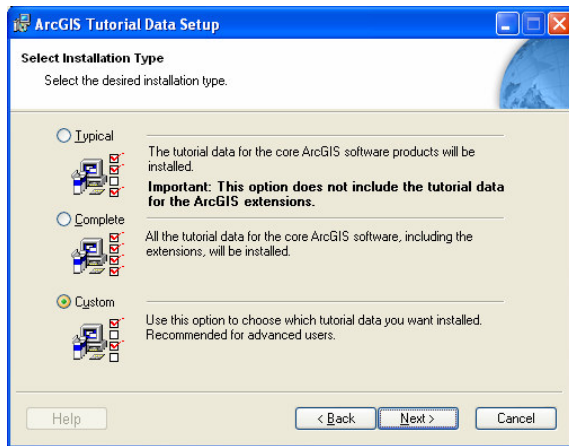
ArcGIS Tutorial Data -asennus

Asennusmedia on sama kuin perusohjelmiston asennuksessa ja asennus jatkuu valintasi mukaan automaattisesti.

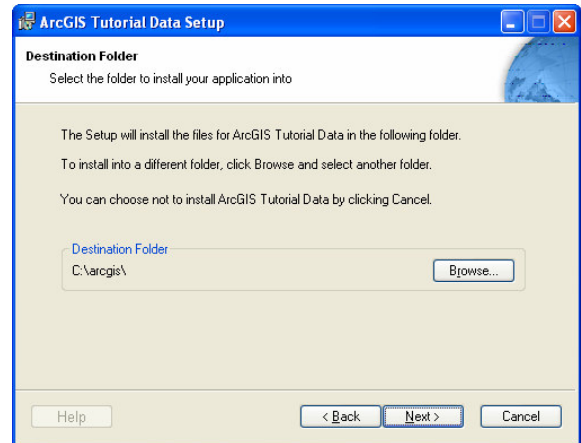
Jos palaat aineistojen asennukseen myöhemässä vaiheessa, voit käynnistää sen asennuksen Setup.exe -ohjelmalla asennusmedian Tutorial-hakemistosta.

Noudata ikkunoissa näkyviä ohjeita. Asennuksen periaate on samankaltainen perusohjelmiston kanssa. Seuraavassa kuvattuna vain ne vaiheet, jossa tehdään valintoja.

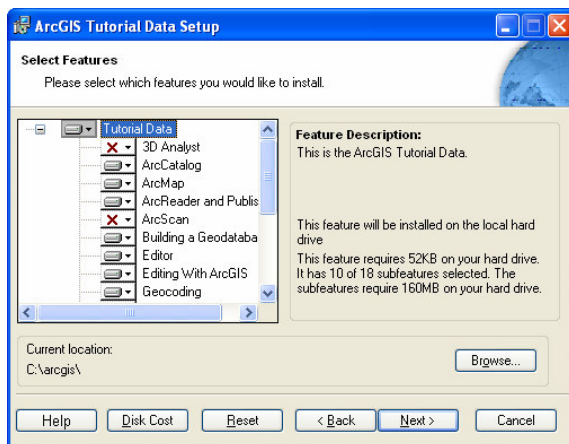
Suosittelemme, että teet samantyyppisen asennuksen kuin perusohjelmistonkin kanssa.



Suosittelemme, että teet asennuksen oletushakemistoon. Käyttöoppaiden harjoitusohjeissa viitataan tässä oletushakemistossa sijaitseviin aineistoihin.



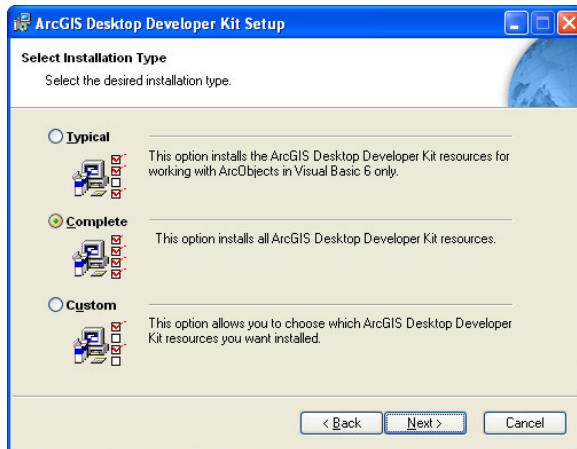
Jos valitsit "Custom"-asennuksen, pääset valitsemaan asennettavat komponentit.



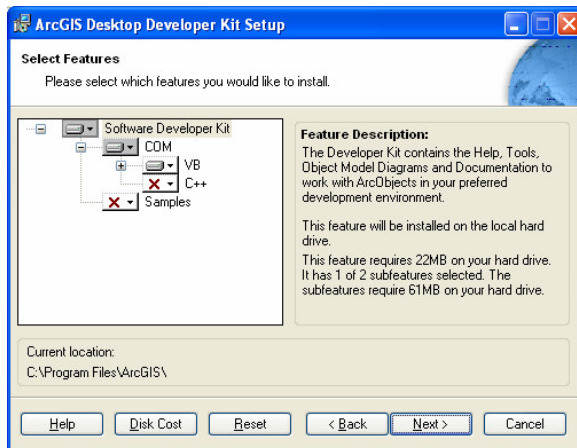
ArcGIS Desktop Developer Kit -asennus

Laita "ArcGIS Desktop Developer Kit"-levy CD-asemaan. Noudata ikkunoissa näkyviä ohjeita. Asennuksen periaate on samankaltainen perusohjelmiston kanssa.

Suosittellemme, että teet samantyyppisen asennuksen kuin perusohjelmistonkin kanssa.



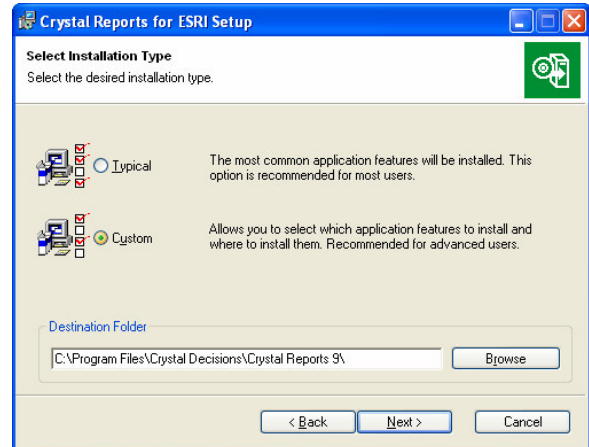
Jos valitsit "Custom"-asennuksen, pääset valitsemaan asennettavat komponentit.



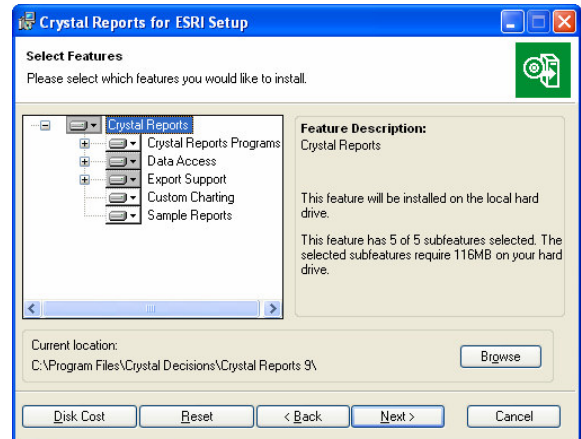
Crystal Reports -asennus

Laita "Crystal Reports for ESRI" -levy CD-asemaan. Noudata ikkunoissa näkyviä ohjeita. Asennuksen periaate on samankaltainen perusohjelmiston kanssa. Seuraavassa kuvattuna vain ne vaiheet, jossa tehdään valintoja.

Suosittellemme, että teet asennuksen oletushakemistoon.



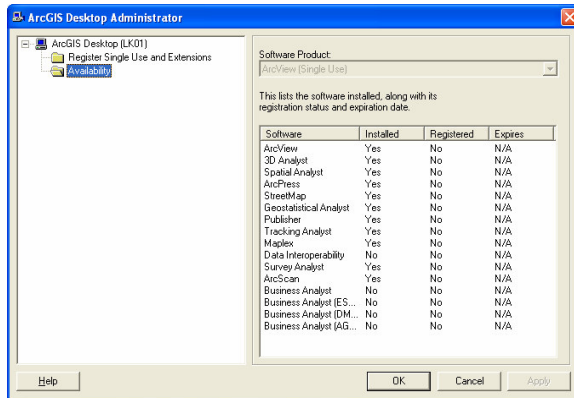
Jos valitsit "Custom"-asennuksen pääset valitsemaan asennettavat komponentit.



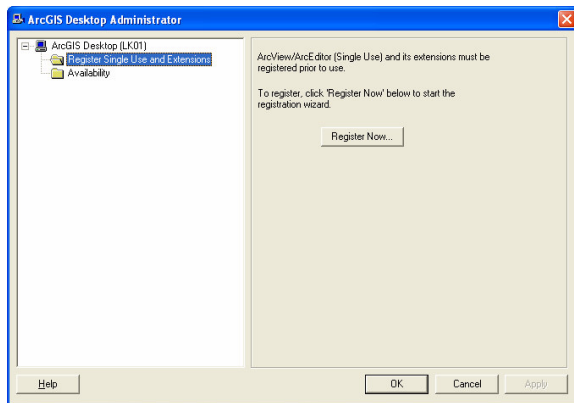
Single Use -version rekisteröiminen

Valitse Windowsin Start/Käynnistä -valikosta Programs/Ohjelmat, sieltä ArcGISin ohjelma-ryhmä ja käynnistä **Desktop Administrator** -ohjelma.

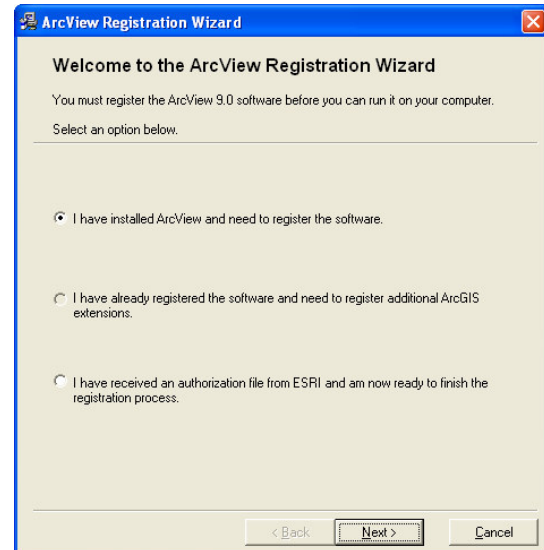
Valitse vasemmanpuoleiselta palstalta "Availability". Näet oikeanpuoleisella palstalla tiedot asennetuista ja rekisteröidyistä tuotteista.



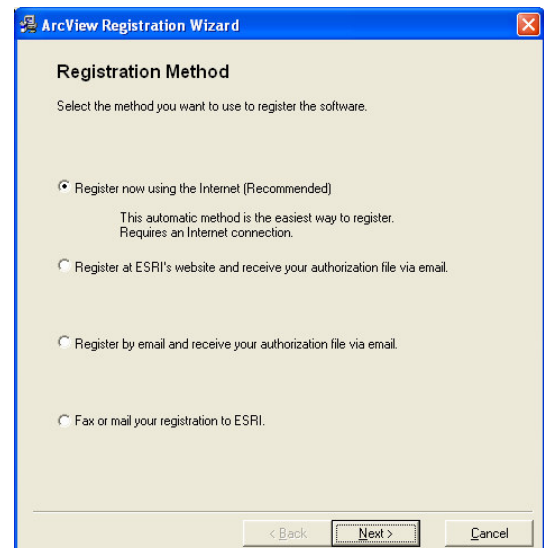
Valitse vasemmanpuoleiselta palstalta "Register Single Use and Extensions". Paina oikeanpuolen lomakkeella "Register Now"-painiketta.



Kun olet asentanut ohjelmiston ja rekisteröit tuotteet ensimmäistä kertaa, valitse seuraavasta ikkunasta ylin vaihtoehto.



Rekisteröinti voidaan tehdä neljällä eri siirtotavalla. Suosittelemme ylimmän vaihtoehdon käyttöä.



Rekisteröintiä varten sinun tulee täyttää tiedot käyttäjästä. Tähdellä merkityt kohdat ovat pakollisia

ArcView Registration Wizard

Registration Information

Please supply the following information about yourself. We will use this information to verify our records and authorize your use of the software. We may also use this information to notify you of important updates about the software.

(* = required field)

* First Name:

* Last Name:

* Organization:

ArcView Registration Wizard

Registration Information (continued)

(* = required field)

* Phone Number:

FAX Number:

* Email:

* Your Organization:

* Your Industry:

* Yourself:

The personal information you supplied is protected under ESRI's privacy policy. If you want to review ESRI's privacy policy, click the View button below.

< Back Next > Cancel

Jos haluat rekisteröidä laajennusosia tai ottaa niitä koekäyttöön, valitse alla olevalla lomakkeella alempi vaihtoehtoista.

ArcView Registration Wizard

Register ArcGIS extensions

Select an option below.

I do not want to register any extensions at this time.

I have a registration number for one or more extensions.

< Back Next > Cancel

Seuraavat kaksi kohtaa liittyvät laajennusosien rekisteröintiin.

Käytössäsi oleville laajennusosille on toimitettu rekisteröintikoodit asennuspaketin mukana. Kirjaa ne ko. laajennusosien kohdille.

Seuraavalle sivulle kirjataan ArcView'n tai ArcEditorin rekisteröintikoodi. Se on toimitettu asennuspaketin mukana. Koodi alkaa kirjaimilla UNK (lukkopalaton versio) tai KEY (lukkopalalla suojattu versio, harvinainen Suomessa).

ArcView Registration Wizard

ArcView Registration Number

Enter the ArcView registration number located on the registration card in the ArcView box.

The registration number consists of 3 letters and a series of numbers similar to: ABC123456789

Registration Number:

< Back Next > Cancel

ArcView Registration Wizard

Register ArcGIS extensions

Enter the extension registration number located on the registration card in the extension box.

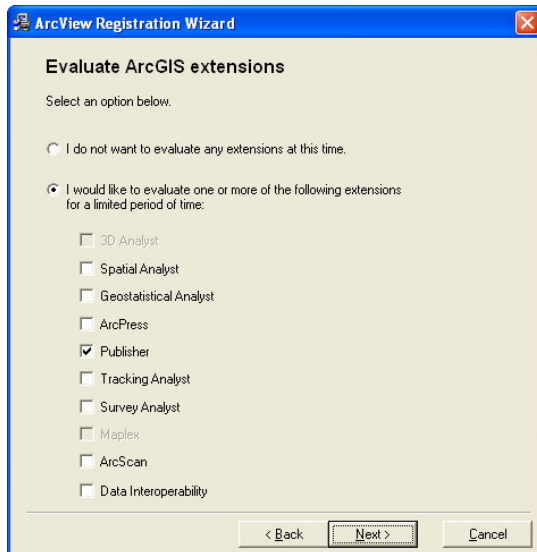
| | | |
|------------------------|---|--|
| 3D Analyst | <input type="text" value="UNK123456789"/> | <input type="button" value="Other Extension ..."/> |
| Spatial Analyst | <input type="text"/> | |
| ArcPress | <input type="text"/> | |
| Publisher | <input type="text"/> | |
| ArcScan | <input type="text"/> | |
| StreetMap | <input type="text"/> | |
| Geostatistical Analyst | <input type="text"/> | |
| Tracking Analyst | <input type="text"/> | |
| Survey Analyst | <input type="text"/> | |
| Maplex | <input type="text" value="UNK123456789"/> | |
| Business Analyst | <input type="text"/> | <input type="button" value="Business Analyst Data ..."/> |

< Back Next > Cancel

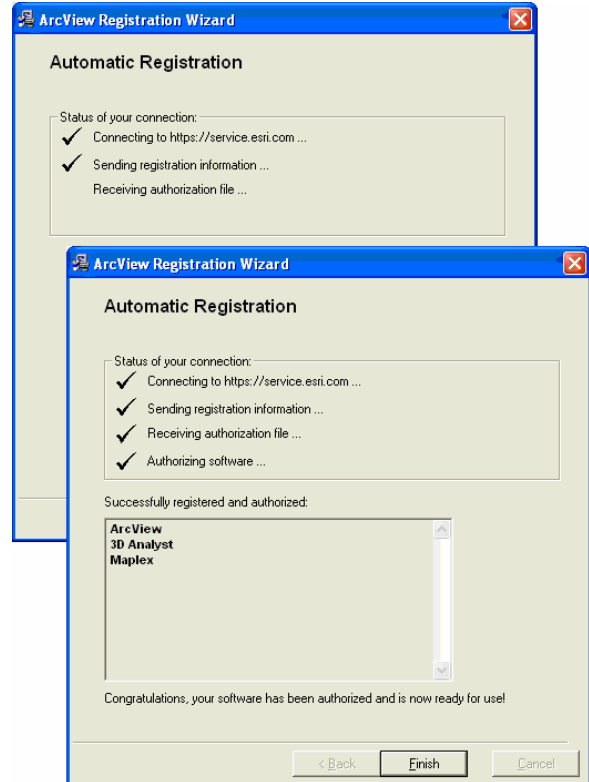
Mikäli käytössäsi oleva laajennusosa ei ole edellisellä listalla, paina sillä lomakkeella "Other Extension"-painiketta. Voit lisätä muuta laajennusosat alla näkyvän kuvan mukaisessa ikkunassa.



Laajennusosia on mahdollista valita koekäyttöön 30 päiväksi rekisteröintihetkestä. Voit tehdä koekäyttöön merkinnän myös myöhemmin.

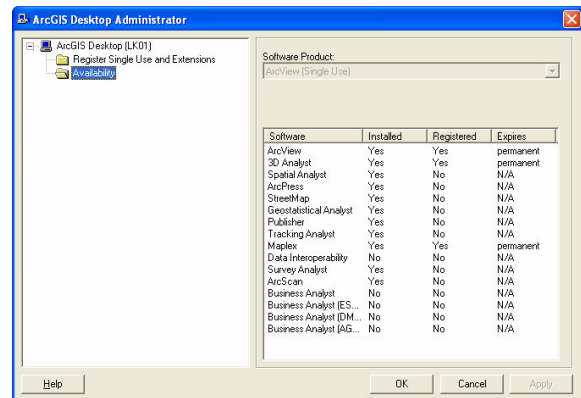


Lopuksi rekisteröintiohjelma ottaa yhteyden internetin välityksellä ESRI:n palvelimeen, kirjaa rekisteröintitietosi ja lähettää käyttöön oikeuttavan koodin koneellesi. Mikäli saat ilmoituksen, että yhteys ei toiminut, yritä hetken kuluttua uudelleen.



ArcGIS 9.1 on nyt käytössäsi!

Voit tarkistaa rekisteröidyt osat Desktop Administratorin Availability -kohdasta.



Windowsin Start/Käynnistä -valikosta löytyy Programs/Ohjelmat, sieltä ArcGIS-ohjelmaryhmä. Voit käynnistää sieltä **ArcMap-** ja **ArcCatalog-** osahjelmat ja käytössäsi olevista laajennusosista riippuen myös **ArcScene-** ja **ArcGlobe-** osahjelmat sekä mahdollisesti myös **ArcReader-** ohjelman.